

Rentrée universitaire 2025-2026



Processus Inscriptions Administratives

Rentrée 2025-26



Liens utiles à destinations des étudiants pour procéder et finaliser leur inscription administrative (IA) en ligne

Etapes
d'une
IA

Etape 1 : Obtenir son attestation CVEC (public FI)
Plateforme CVEC : <https://cvec.etudiant.gouv.fr/>

Etape 2 :
Saisie de l'IA en ligne

Etape 3 :
Finalisation de l'IA : remise des
pièces justificatives (PJ)

Etape 4 :
Annulation, Exonération, Remboursement,

Liens web utiles :

Inscription en ligne des PRIMO : <https://iaprmo-uga.grenet.fr/iaprmo-uga/ident1.jsf>
Inscription en ligne des REINS : <https://iareins-uga.grenet.fr/iareins-uga/etapes/identification.jspx>
Téléchargement de la confirmation d'inscription : <https://iareins-uga.grenet.fr/iareins-uga/consultation/identification.jspx>

1. Création du compte informatique de l'étudiant (Etape indispensable - instructions dans mail Copass reçu 48h après IA)
2. Plateforme de dépôt des pièces justificatives en ligne : <https://pjweb-uga.grenet.fr/pjweb-uga/page/login.jsf>
3. Outil recadrage photos : <http://simsu-frh.grenet.fr/afpi/edit-photo.html>

Accès aux formulaires :

- d'annulation : <https://www.univ-grenoble-alpes.fr/demander-l-annulation-de-votre-inscription/demander-l-annulation-de-votre-inscription-600792.kjsp>
- d'exonération : <https://www.univ-grenoble-alpes.fr/demander-l-exoneration-de-vos-droits-d-inscription/demander-l-exoneration-des-droits-nationaux-d-inscription-600793.kjsp>
- de remboursement sans annulation (boursier) : <https://www.univ-grenoble-alpes.fr/demander-le-remboursement-de-votre-inscription/demander-le-remboursement-de-votre-inscription-600796.kjsp>

Notices disponibles sur Léo ou Internet

- Guide IA Web **Primo** et **Réins** pour saisir son IA Web
- Montant des droits de scolarité

- Liste des PJ exigées
- Aide au téléchargement du certificat de scolarité

Contact Hotline (du 1er au 18/07 – du 20 au 29/08)
04.57.42.21.80 ou
sos-inscription@univ-grenoble-alpes.fr

Autres documents à destination des étudiants

(Disponibles sur Léo, l'intranet et sur Internet)

- ▶ Pour les étudiants ne pouvant s'inscrire en ligne :
 - Formulaire d'inscription papier (version Française et anglaise)
 - Notice d'utilisation pour renseigner le formulaire

- ▶ Autres formulaires :
 - Demande de transfert départ
 - Demande d'utilisation d'un prénom d'usage
 - Demande d'exonération des droits différenciés (étudiants extracommunautaires)

Lien vers la page intranet des inscriptions : <https://intranet.univ-grenoble-alpes.fr/formation-et-vie-etudiante/gestion-de-l-etudiant/inscription/>

4B - Emploi du temps																								
	36	37	38	39	40	41	42	43	44	45	46	47	48	49	50	51	52	1	2	3	4	5	6	
	septembre			octobre			novembre			décembre			janvier			fév.								
08h00	lundi 02/09						mardi 03/09																	
	LATIN REBOUL G.						PHYSIQUE-CHIMIE GAUDIN F.						MATHÉMATIQUES SIMON A.											
09h00	MATHÉMATIQUES SIMON A.						SCIENCES DE LA VIE ET D... TESSIER A.						ITALIEN LV1 LEVY G. [4ITAGR.1]											
10h00	HISTOIRE-GÉOGRAPHIE JOLY A.						ARTS PLASTIQUES MOHIER C.						HISTOIRE-GÉOGRAPHIE JOLY A.											
11h00	ÉDUCATION PHYSIQUE ET ... FAVIER É.						ITALIEN LV2 LEVY G. [4ITAGR.1]						FRANÇAIS REBOUL G.											
12h00																								
13h30	FRANÇAIS REBOUL G.						MATHÉMATIQUES SIMON A.												LATIN REBOUL G.					
14h30	ANGLAIS LV1 MILLOT P.						EPI (étude des éoliennes) DEJEAN Y.												1 2 3 ACC hist-géo MOREAU C. [4ACC HIGR.2]					
	EPI (métamorphoses) TESSIER A.																							
	SCIENCES DE LA VIE ET D... TESSIER A.																		EPI (étude des éoliennes) TESSIER A. [4BP.1]					

Consultation EDT étudiants sur ADE

Intranet Léo :

- **J'ai mes identifiants AGALAN**

<https://leo.univ-grenoble-alpes.fr/leo-intranet-des-etudiants/emploi-du-temps-1065728.kjsp?RH=8631794101180600>

- **Je n'ai pas mes identifiants AGALAN** (lien ouvert jusqu'au 15/10)

<https://www.univ-grenoble-alpes.fr/formation/admissions-et-inscriptions/candidater-et-s-inscrire/etape-4-emploi-du-temps/>

Consultation EDT étudiants

Application Campus

ADE ETUDIANTS
Votre emploi du temps en temps réel

UGA
Université Grenoble Alpes

 [Tutoriel : utilisation ADE](#)

 [Vidéo : J'explique ADE](#)

**CONSULTATION
WEB / Intranet**

Visualisation de l'emploi
du temps de la formation
sur l'année

[J'ai mes identifiants Agalma](#) [Je n'ai pas mes identifiants](#)



SYNCHRONISATION AGENDA   

Visualisation de l'emploi du
temps personnalisé sur
l'année via votre agenda

[Télécharger le tutoriel](#)



APPLI "CAMPUS UGA "   15J

Accès rapide à l'emploi
du temps personnalisé
sur 15 jours



 [Google play](#)

 [App Store](#)

[iOS, Android, Web](#)

Besoin d'aide ? sos-etudiants@univ-grenoble-alpes.fr

ETC INTERDISCIPLINAIRES

Rentrée 2025-2026
Enseignements Transversaux Interdisciplinaires
Contact : seti@univ-grenoble-alpes.fr



INFORMATIONS à destination des étudiants

Offre de formation / Forum / Campagne d'inscription

Semestre 1 - dates importantes :

Forum des ETC : venez poser toutes vos questions sur le stand des **ETC Interdisciplinaires** : Mercredi 03/09/2025 de 13h30 à 16h30 – Lieu : **Patio du bâtiment MUSE**

Inscriptions pédagogiques via le web : du Lundi 08/09/2025 à 10h00 au Vendredi 26/09/2025 à 16h00

Inscriptions des étudiants retardataires :

du Lundi 29/09/2025 au Mercredi 01/10/2025 – bureaux du SETI – 1^{er} étage du bâtiment PMF 2

Début des enseignements : à partir de Lundi 15/09/2025 (se référer au planning qui sera mis en ligne fin Août via l'Intranet Etudiant LEO)

Chemin d'accès : leo.univ-grenoble-alpes.fr/planning-des-enseignements

Accès au catalogue des ETC Interdisciplinaires et à l'application d'inscription en ligne

Via Internet UGA – *En cours de mise à jour*

Chemin d'accès : Internet UGA/rubrique Actualités

<https://www.univ-grenoble-alpes.fr/francais/accueil-573045.kjsp>

Via Intranet Etudiant LEO – *En cours de mise à jour*

Chemin d'accès : LEO/mon projet d'études/choisir mes enseignement transversaux ETC/ETC Interdisciplinaires

<https://leo.univ-grenoble-alpes.fr/menu-principal/mon-projet-d-etudes-et-professionnel/choisir-mes-enseignements-transversaux-etc-/etc-interdisciplinaires/>

ETC LANGUES

Rentrée 2025-26
Service des Langues
Contact : sdl-scolarite@univ-grenoble-alpes.fr



INFORMATIONS à destination des étudiants



ETC - SITE DE GRENOBLE

ÉTAPES DE VOTRE INSCRIPTION EN LANGUES

1

Pré-inscription sur IDEL

- 1) Connexion avec vos identifiants LEO sur IDEL "SDL_ETC Langues_Semestre 1"
- 2) Sélection d'un cours qui correspond à votre niveau cible et à votre emploi du temps.
- 3) Envoi d'un mail automatique accusant réception de votre demande d'inscription.

2

Étude de votre demande par le SDL

Mail de confirmation d'inscription contenant les informations sur le cours (enseignant.e, salle, horaires)

OU

Mail de refus indiquant le motif (cours complet, mauvais niveau) entraînant suppression de votre demande.

3

Validation de mon contrat pédagogique

Sur IP Web : je sélectionne la langue puis le groupe unique dans Apogée.

Mon inscription est terminée.



**Début des cours
le 16/09**



Inscription IDEL : du 05/09 au 13/09 à 12h00



IP Web : du 09/09 au 26/09

ETC Sport

Rentrée 2025-26

Service Universitaire des Activités Physiques et Sportives

Contact : suaps-uga@univ-grenoble-alpes.fr



INFORMATIONS à destination des étudiants

Offre de formation / Forum / Campagne d'inscription

Semestre 1 - dates importantes :

Mercredi 03/09 : Forum des ETC (venez poser toutes vos questions)

Jeudi 04/09 à partir de 9h00 au **mercredi 10/09** à 12h00 : **Candidature sur Mon Compte SUAPS**

Choix des activités et des créneaux (2 vœux) <https://suaps-mon-compte.univ-grenoble-alpes.fr/>

Lundi 08/09 à partir de 10h00 au **vendredi 26/09** à 16h00 : **IPweb** (choix ETC)

Mercredi 10/09 à 19h00 : **Communication des résultats aux étudiants** (Mon compte SUAPS + mail automatique)

Jeudi 11/09 de 18h00 à 20h00 : **Forum des sports de la seconde chance et inscription au CSU (Centre Sportif Universitaire)**

Vendredi 12/09 à partir de 12h00 : **Consulter la liste des places disponibles sur le site internet du SUAPS**

15/09 : début des cours

- ▶ Informations et inscriptions sur le site internet du SUAPS : <https://suaps.univ-grenoble-alpes.fr/>
- ▶ intranet Etudiant LEO : <https://leo.univ-grenoble-alpes.fr/menu-principal/mon-projet-d-etudes-et-professionnel/choisir-mes-enseignements-transversaux-etc-/etc-sport/>
- ▶ internet UGA : <https://www.univ-grenoble-alpes.fr/formation/enrichir-son-parcours/personnaliser-votre-formation/les-etc-de-sport/les-enseignements-transversaux-a-choix-etc-de-sport-723373.kjsp>

SERVICE DES PUBLICS A BESOINS SPECIFIQUES

Rentrée 2025-26

Contact : publics-besoins-specifiques@univ-grenoble-alpes.fr



INFOS Etudiants

Découvrez les statuts et effectuez votre demande de statut depuis les pages web dédiées, [récapitulées ici](#)

(Site web UGA : Accueil > Formation > Modalités de formation > Aménagements d'études)

(LEO : Accueil > Mon projet d'études et professionnel > Aménagements spécifiques, demandes de statut)

Aménagement d'études pour les étudiants à besoins spécifiques

Vous êtes en situation de handicap ou de longue maladie, sportif de haut niveau, artiste confirmé, engagé dans une association ou étudiant entrepreneur ? De part votre statut, vous avez des contraintes fortes d'emploi du temps ou des difficultés à vous déplacer sur le campus ? Nous pouvons vous offrir un accompagnement pédagogique personnalisé pour la réussite de vos études.

- Vous êtes en situation de handicap
- Vous êtes sportif de haut niveau
- Vous êtes artiste de haut niveau
- Vous êtes étudiant entrepreneur
- Vous êtes étudiant engagé

Présentation de l'Orientation & de l'Insertion Professionnelle/stages

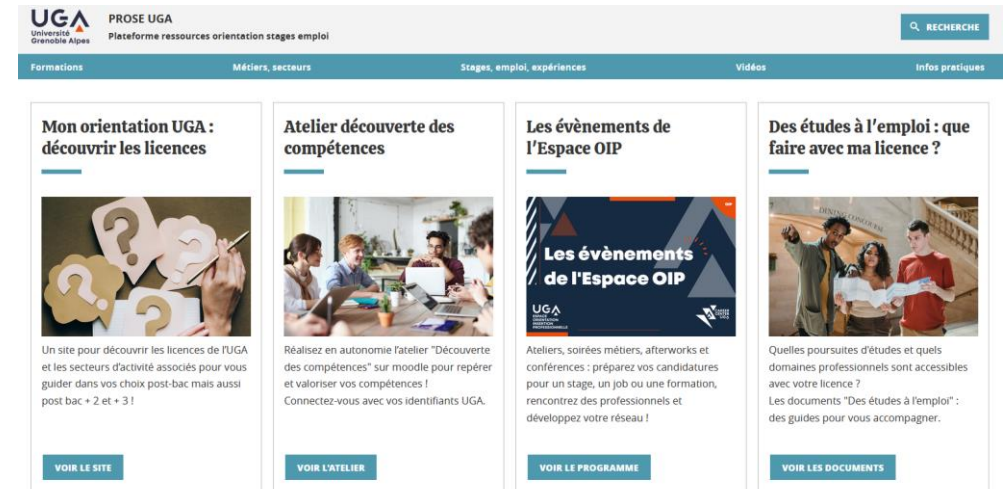
Rentrée 2025-26

Direction de l'Orientation et l'Insertion Professionnelle



Les ressources en ligne pour répondre aux étudiants sur l'OIP

- › La **Plateforme Orientation Stage Emploi** : [PROSE](#)
Informations et ressources OIP, agenda événements DOIP, vidéos témoignages étudiants et professionnels
- › L'intranet étudiant **LEO**
rubrique "[mon projet d'études et professionnel](#)",
Réglementation, procédures et catalogue des stages, informations réorientation
- › Le **site de l'UGA**
rubrique "[Orientation, insertion, stage, emploi](#)"
Informations réorientation, césure, stages
- › Le [Career center](#) **UGA**
Offres stages/alternance/emploi, agenda des événements et inscription aux ateliers



Bonus : Vidéo de présentation de l'Espace Orientation Insertion Professionnelle : <https://youtu.be/8P6cYZ6uzT0?feature=shared>

Venez nous rencontrer !

Bâtiment Pierre-Mendès-France - 1er étage
640, rue des universités - 38400 Saint-Martin-d'Hères



Un espace d'accueil

UGA
ESPACE
ORIENTATION
INSERTION
PROFESSIONNELLE

Du lundi au jeudi
Horaires à préciser prochainement

L'équipe accueille **sur place**
et sans RDV

RDV à distance à partir de la rentrée
inscription via le Career Center

04 57 04 15 00

orientation-insertion@univ-grenoble-alpes.fr

UGA

DIRECTION
DE L'ORIENTATION
ET DE L'INSERTION
PROFESSIONNELLE



Crédit images : Freepik © - Design : UGA DOIP

JEUDI 18 SEPT. 2025

FORUM

JOB ÉTUDIANANT

17H - 20H

RU DIDEROT



UGA
Université
Grenoble Alpes

Forum job étudiant UGA - Jeudi 18 septembre 2025



JOBDATEING ET STAND CONSEIL

*Jeudi 18 septembre 2025 - De 17h à 20h
Restaurant Universitaire Diderot - Campus UGA Saint-Martin-d'Hères*

OBJECTIFS POUR LES ÉTUDIANTS DE L'UGA :

Se rapprocher du monde professionnel et favoriser la rencontre :

- › **Des offres adaptées et diversifiées** pour préserver la réussite des étudiants : moins de 15h par semaine, accessibles géographiquement
- › **Une quinzaine de structures** participantes et sensibilisées à la sécurisation des parcours de nos étudiants.
- › **Les offres emploi étudiant du site UGA/JOBEE, CROUS/JOBAVIZ**

S'informer sur leurs droits et bénéficier de conseils sur la recherche de job :

- › **Stand conseils DOIP**

Job dating sur
inscription à partir
du 1^{ER} sept :
Career Center UGA



Edition 2024 : 28 recruteurs, 319 postes proposées, 150 étudiants présents

MUSE - Maison Universitaire des Services Étudiants

Rentrée 2025-26

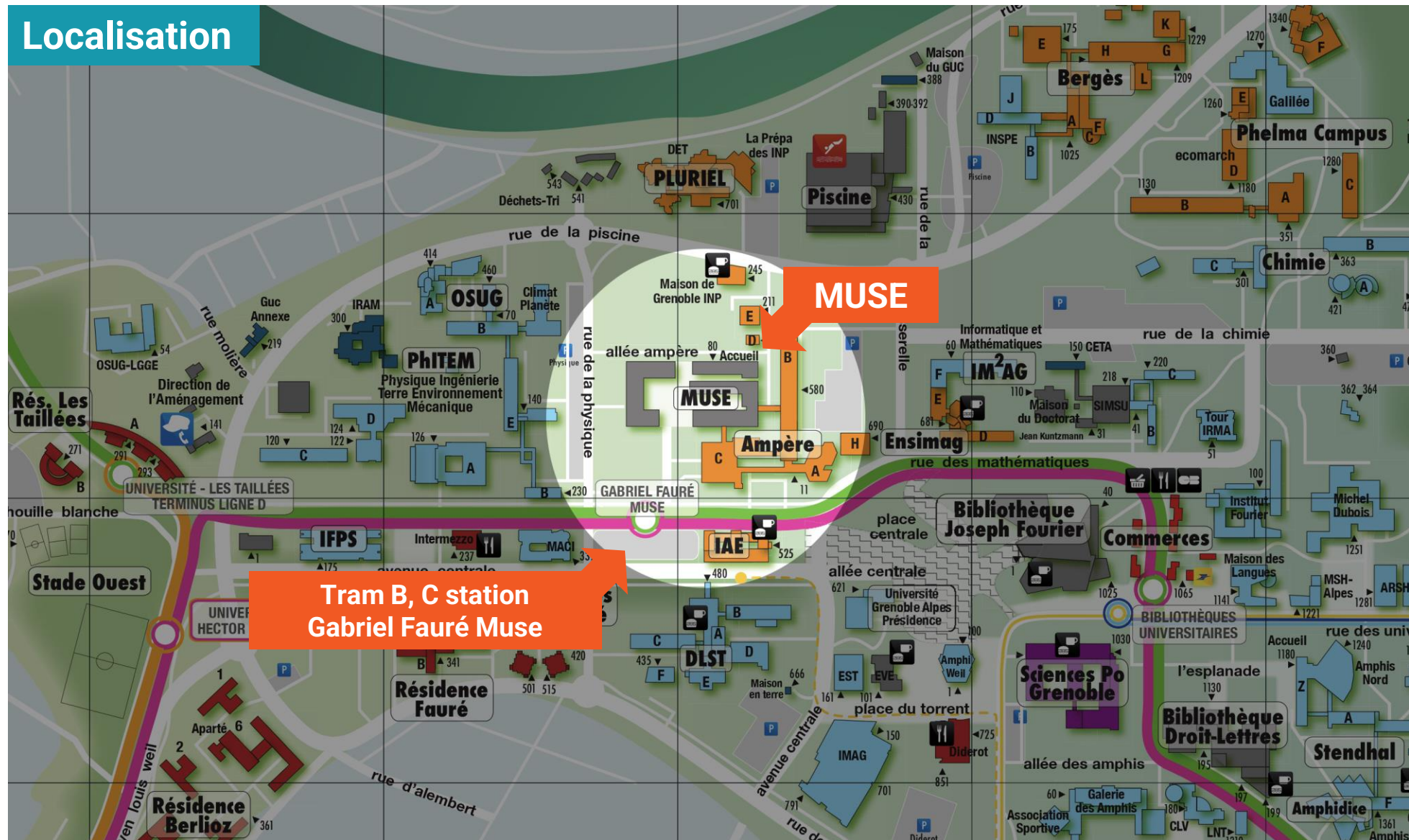


Simplifier l'accès des étudiants aux services et à l'information

- Faciliter l'accès, améliorer la lisibilité et la qualité de l'offre de services aux étudiants;
- Regrouper, transformer et améliorer les dispositifs d'accueil et d'information des étudiants ;
- Développer les synergies entre acteurs universitaires du territoire et favoriser les projets communs ;
- Animer et conforter le cœur du campus comme quartier de vie au sein de la métropole.

MUSE - 80 allée Ampère

Localisation



MUSE – services présents

Regroupement de services au sein d'un bâtiment sur le campus de Saint-Martin-d'Hères

Des services de l'Université Grenoble Alpes

- Welcome Center • iCampus
- International Students & Scholars Office (ISSO)
- Service de Santé Étudiante (ancien Centre de Santé)
- Service Accueil Handicap - SAH
- Service Accompagnement des projets et initiatives Étudiantes
- Service Universitaire des Activités Physiques et Sportives - SUAPS
- Service Culture
- Pôle entrepreneuriat étudiant « Pépite Ozer »
- Fab-Lab MASTIC
- SOS étudiants

MUSE – Maison Universitaire des Services Étudiants

**Regroupement de services au sein d'un bâtiment réhabilité (Halle Ampère)
sur le campus de Saint-Martin-d'Hères**

Le siège du CROUS Grenoble Alpes et ses services

- Service social
- Service des bourses
- Service logement
- Service culture, sport, animation, vie de campus

L'antenne Campus de la Préfecture de l'Isère

Accueil de partenaires

- Permanences CPAM
- Permanences ADIL
- Agences temporaires (impôts, M Réso, etc.)

MUSE – Un accueil mutualisé

- ▶ Porté par le Service Accueil Accompagnement iCampus de la DVE, l'International Students & Scholars Office (ISSO) et la DVE du Crous Grenoble Alpes
- ▶ Réouverture au public le Mardi 19 août 2025
 - Conseils logement, installation, info bourse logement CROUS, accès aux services
 - Hotline : 04 76 01 28 96
- ▶ Lieu d'accueil et d'accompagnement
Tous publics, ISSO, antenne Préfecture, SOS étudiant
 - Lundi-Vendredi 9h-17h
- ▶ Aide et accompagnement aux démarches d'installation (ordinateurs à disposition)
 - Les demandes d'Aide au logement CAF
 - L'affiliation à l'assurance Maladie
 - Les demandes de Garantie VISALE
 - L'activation de compte IZLY
 - L'acquittement de la CVEC

Permanences de la CPAM Isère

Tous les mardis

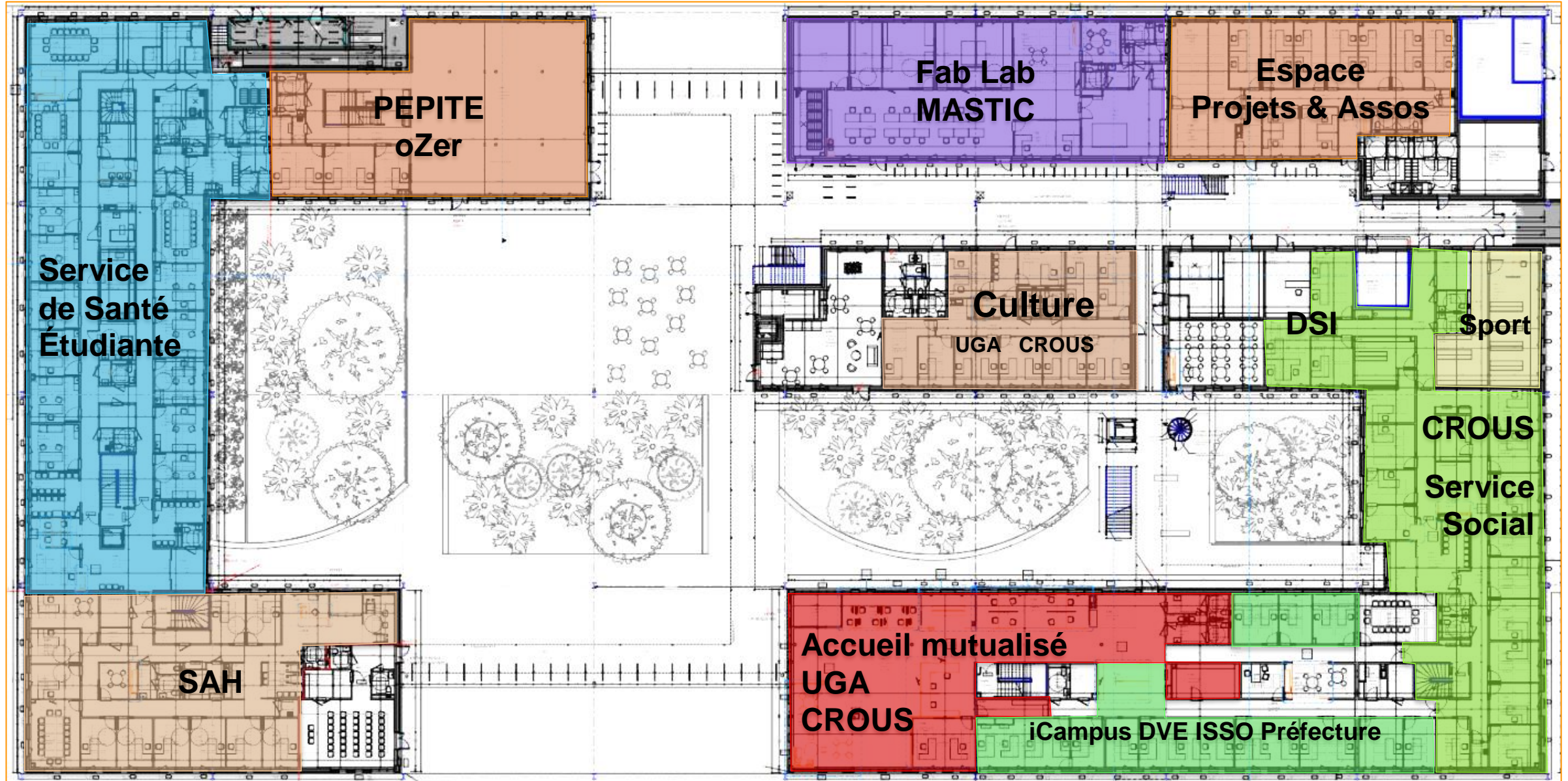
(hors vacances scolaires)

9h > 12h

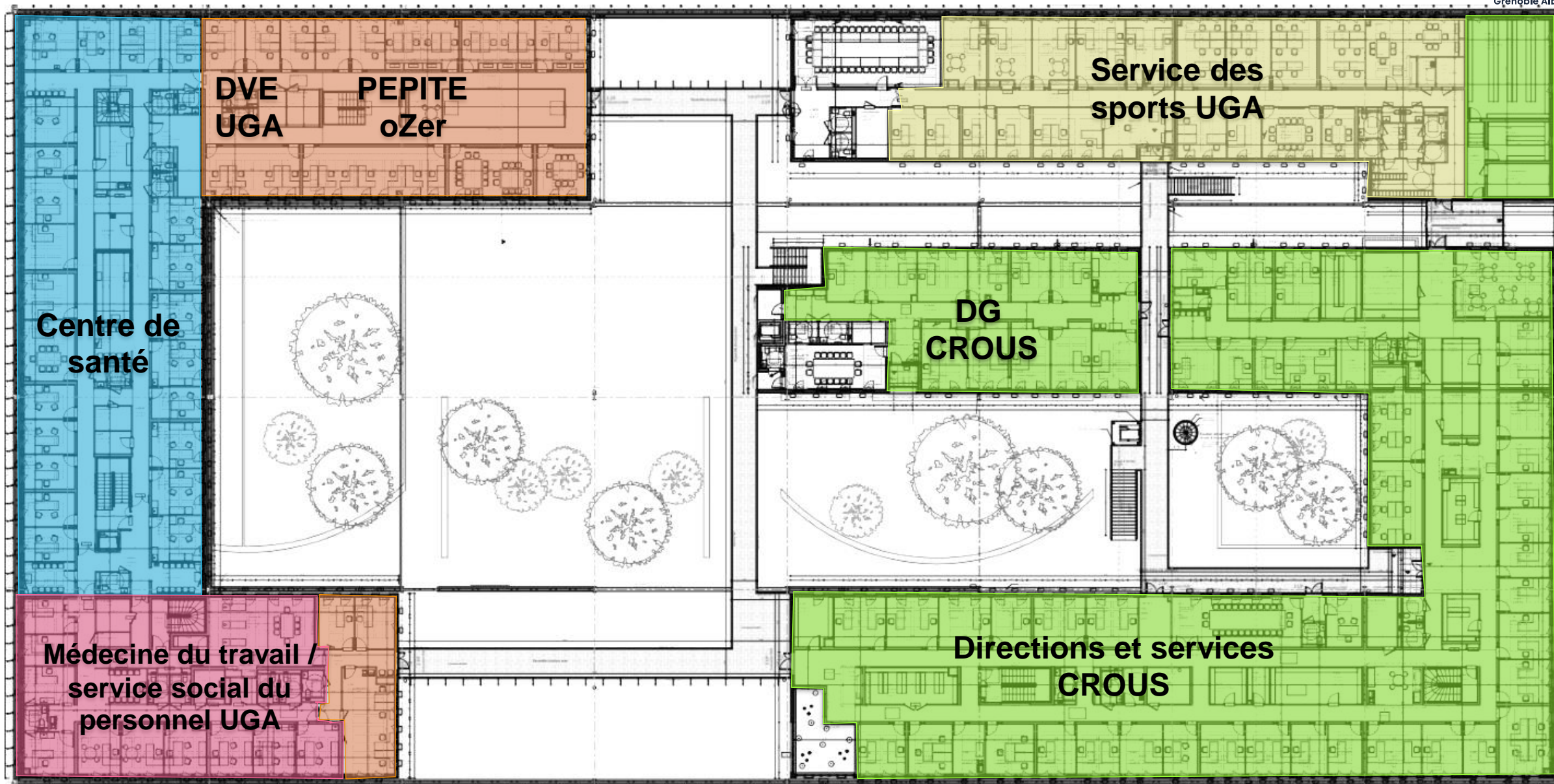
Permanences juridiques logement ADIL

Tous les 4èmes mardi du mois 14h > 17h

MUSE – Rez-de-Chaussée



MUSE – 1^{er} ETAGE





UGA
Université
Grenoble Alpes

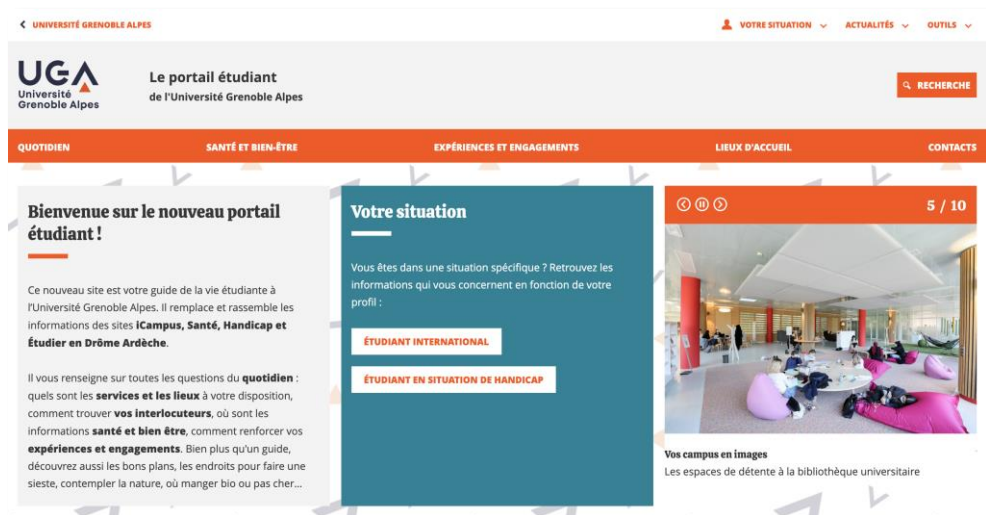


Direction Vie Étudiante

Rentrée 2025-26
Contact : icampus-accueil@univ-grenoble-alpes.fr



Le portail étudiant



Les Fiches pratiques

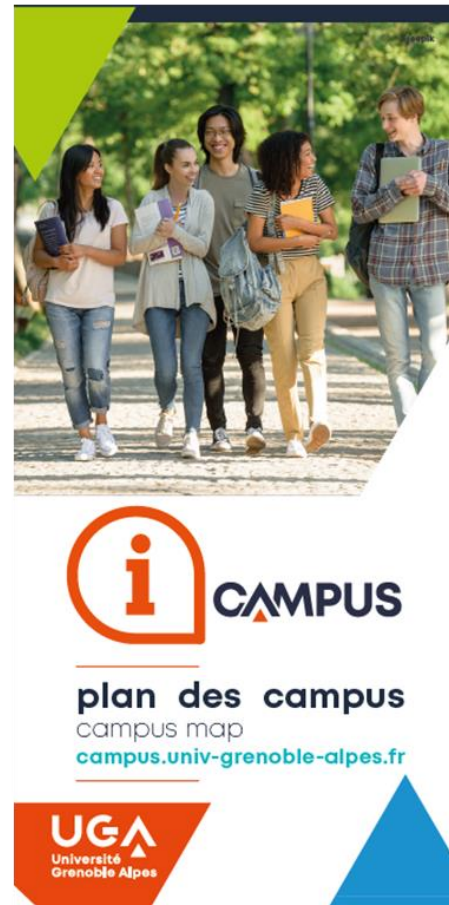
Logement • Budget • Jobs étudiants • Aides • Santé • Handicap • Culture et loisirs • Engagement Culture...



etudiant.univ-grenoble-alpes.fr

- Les services et les lieux à disposition
- Prendre rendez-vous avec le Service de Santé Étudiant
- Faire sa demande d'aménagement d'études et d'examens pour les étudiants en situation de handicap
- L'aide aux démarches administratives
- Des conseils et astuces de tous les jours
- Les actualités sur les campus

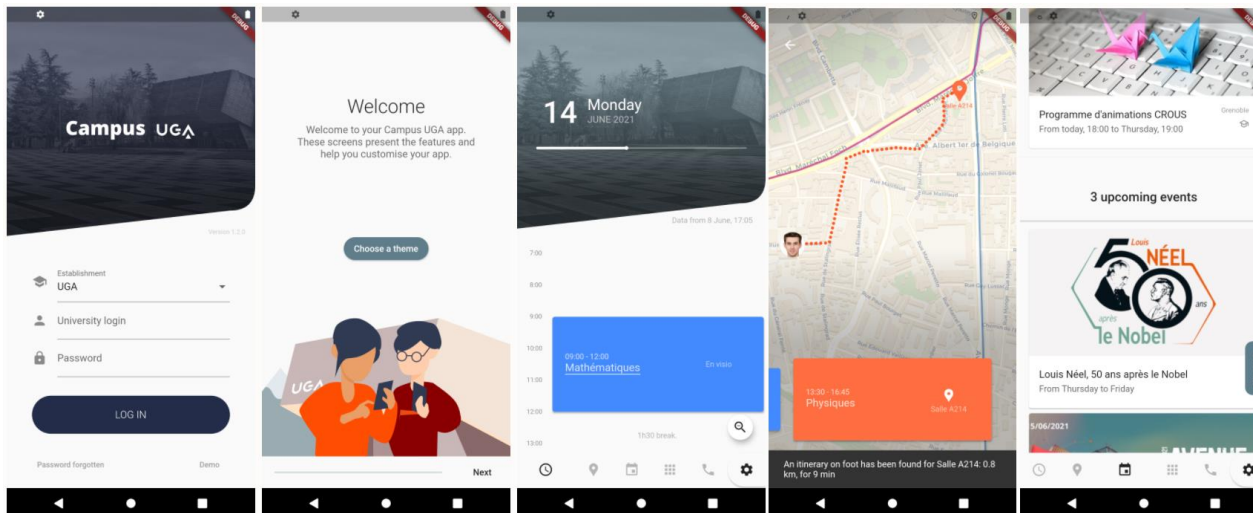
Flyers et plans





L'appli Campus UGA

- Consultation de l'emploi du temps.
- S'orienter sur le campus, trouver un bâtiment, où manger...
- Agenda des événement culturels, sportifs...
- Suivre son quota d'impressions et entrée piscine...



UNE CARTE

UNE APPLI !





Autres services du quotidien

► Assistance informatique • SOS-étudiants

identifiants • connexions • outils numériques (*hors étudiants INP*)

Par mail : sos-etudiants@univ-grenoble-alpes.fr

Par téléphone : 04 57 42 21 98 • du lundi au vendredi

Permanences : Welcome Center MUSE • Bâtiment Michel Dubois • Bibliothèques Universitaires

Le Catalogue des services numériques : services-numeriques-etudiants.univ-grenoble-alpes.fr

► Étuprêt ? • [Le dispositif de prêt d'ordinateurs de l'Université Grenoble Alpes](#)

► La Camio.net • [Un atelier mobile et gratuit de réparation informatique](#)

► Service Reprographie

[EasyRepro](#) et libre service [Papercut](#)

Accueil Etudiants Internationaux

Rentrée 2024-25

isso@univ-grenoble-alpes.fr

incoming@univ-grenoble-alpes.fr



International Students & Scholars Office (ISSO)

Quels objectifs ?

Informer

Accueillir

Accompagner



Internationaux



Étudiants
Doctorants
Chercheurs
Familles



Logement
Titres de séjour
Assurances
Accès aux soins
CAF
Vie quotidienne...

Porte d'entrée des publics internationaux de l'UGA pour les démarches d'installation, démarches administratives et aspects de vie quotidienne tout au long du séjour.

Partenariats : CAF, CPAM, Préfectures de l'Isère et de la Drôme, Crous, etc.

International Students & Scholars Office (ISSO)

Quels objectifs ?

Informer

Accueillir

Accompagner



Internationaux



Étudiants
Doctorants
Chercheurs
Familles



Logement
Titres de séjour
Assurances
Accès aux soins
CAF
Vie quotidienne...

International Students & Scholars Office (ISSO)

Informer

Une question d'un étudiant sur un sujet de vie quotidienne, de démarche administrative ?

Exemples : difficulté à ouvrir un compte en banque, assurer son logement, demander une aide de la CAF, etc.

► **<https://international.univ-grenoble-alpes.fr>**

> Section « Votre séjour à l'UGA »

- Entièrement bilingue, guides d'accueil et fiches pratiques pdf téléchargeables
- Procédures pas à pas affiliation sécurité sociale, CAF, validation de visa, etc.

Pour les futurs étudiants :



Guides d'accueil pdf pas à pas

Webinaires premières démarches à l'arrivée

- Accessibles avant l'arrivée, webinaires en direct, français et anglais entre le 10 juillet et le 28 août (planning et liens d'accès sur le portail international)

International Students & Scholars Office (ISSO)

Accueil

Informer

Accueillir

Accompagner



Internationaux



Étudiants
Doctorants
Chercheurs
Familles



Logement
Titres de séjour
Assurances
Accès aux soins
CAF
Vie quotidienne...

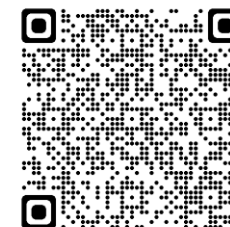
International Students & Scholars Office (ISSO)

Accueil

ISSO accueille toute l'année au sein de MUSE

(présence à l'accueil mutualisé du bâtiment)

Horaires d'ouverture & contacts sur le portail international de l'UGA :



Étudiant en situation d'exil ?

- **Colibri** : Orientation et accompagnement individualisé des personnes en exil souhaitant se former et s'inscrire à l'UGA
Permanences d'accueil 2x / semaine au RDC de la Tour Irma

Etudiants Internationaux

Préparation et intégration

Programme de rentrée

[Accueil](#) > [Actualités](#) > [Agenda](#)



- Réunions d'information : préparer son arrivée, s'installer à Grenoble/Valence,
- Visites de la ville et du campus,
- Sorties et rencontres entre étudiants,
- Forum des sports etc.

[Grenoble](#) / [Valence](#)

Parrainage

buddysystem.eu/fr/register



Mise en relation entre les étudiants internationaux et locaux.

Association étudiante IntEGre

integre-grenoble.org
[Discord](#) / [Facebook](#) / [Instagram](#)



A Grenoble.

Activités de rentrée, rencontres entre étudiants, tandem linguistique etc.



Départ à l'international

Échanges universitaires

Programme de rentrée

[Accueil](#) > [Actualités](#) > [Agenda](#)

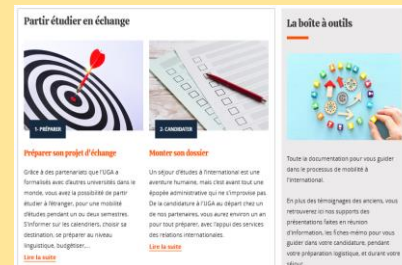


- Réunions d'information : Partir à l'international, Coaching pour monter son dossier de candidature, Aide au choix de la destination.
- Vidéos d'information pour comprendre l'étude

[Grenoble](#) / [Valence](#)

LE LEO

[Partir à l'international](#)



- Préparer son projet
- Participer à des ateliers
- retrouver les présentations des réunions d'info

Padlet de la mobilité

https://padlet.com/outgoing_/padlet-de-la-mobilit-f5ccfy65gwvu6nq5



Trouver les témoignages et les astuces pratiques déposées par les anciens partis en échange.

Campagne de candidature du 15 octobre au 17 novembre

<https://uga.moveonfr.com/form/5a01a18eef189d933000002/fra>

Une seule candidature par an pour toutes les composantes.

Etude de la candidature

Imprimer Partager

Une fois votre dossier de candidature déposé, plusieurs étapes vont se succéder au sein de l'UGA d'abord puis du côté du partenaire. Vous serez amené à réintervenir sur votre dossier à certains moments.



La présélection à l'UGA

Votre dossier sera tout d'abord étudié par votre composante qui va vérifier sa complétude, et peut vous recontacter pour vous demander un rendez-vous, des compléments ou pour revoir avec vous l'ordre de vos vœux.

[Lire la suite](#)

Les recours en cas de refus

Un bon dossier et un excellent classement ne garantissent pas d'obtenir une place sur un de ses souhaits : toutes les places disponibles peuvent déjà avoir été pourvues ou vous pouvez ne pas correspondre aux critères d'é...

[Lire la suite](#)

Pour comprendre les évaluations et méthodes d'attribution des places.

[Étude de la candidature](#)

Crous

Rentrée 2025-2026



Bourses et logement

Bourses

- ▶ Je n'ai pas créé mon DSE au 31 mai
 - Possibilité de saisir un DSE jusqu'au 31/12
 - Pas prioritaire pour une demande de logement Crous et la bourse et le premier versement peut être décalé

Versement bourse, quand ?

- ▶
 - Fin août pour les dossiers validés et pour lesquels une inscription a été réalisée, ensuite courant septembre

Ma situation a changé

- Mettre à jour son dossier sur messervices.etudiant.gouv.fr



Contact Crous

Welcome Center Muse (lundi > vendredi : 9h à 17h)

09 72 59 65 65

messervice.etudiant.gouv.fr

Logement

- ▶ Demandes de logement Crous
 - La phase complémentaire démarre le 8 juillet



Cette phase est ouverte à tous les étudiants et permet l'accès aux logements libres en cours d'année.

- [Mon Logement Crous - Trouver un logement dans une résidence universitaire \(lescrous.fr\)](https://lescrous.fr)

Service social du Crous

- ▶ Guichet social unifié Crous-UGA – 18 assistantes sociales sur l'académie pour tous les étudiants, boursiers et non boursiers, en situation sociale difficile
- ▶ Types d'accompagnement :
 - Accompagnement global : accès à la santé, ouverture de droits, accès au logement, handicap
 - Aides ponctuelles pour la subsistance alimentaire et le loyer
 - Chèques alimentaires et rechargement cartes Izly
 - Soutien psychologique en lien avec partenaires
 - Actions collectives (Meet us dans les résidences)
- ▶ Prendre rendez-vous :
 - Prendre rdv : Formulaire sur [site du Crous Grenoble Alpes \(rubrique social et accompagnement\)](#)
 - Accueil du service social : Bat MUSE, 80 allée Ampère, du lundi au vendredi 8h30-12h et 13h30-16h30 (fermé le mardi)
 - Téléphone : 09 70 15 00 96
 - Mail : service-social@crous-grenoble.fr

Service de Santé Étudiante

Rentrée 2025-2026

C



Service de Santé Étudiante



Ce que l'on fait :

- Consultations (soins généraux, santé mentale, santé sexuelle)
- Actions de prévention (étudiants relai santé)



Ouvert à tous les étudiants du grand établissement (UGA, Grenoble INP, IEP, ENSAG + ESAD)



Sans avance de frais



Deux sites :

- Sur le Campus Saint-Martin-d'Hères
Bâtiment MUSE
- Sur le Campus Grenoble - Presqu'île
10 rue Vassieux en Vercors



Que faire si je ne vais pas bien ?

- Demander un marque-page ou un dépliant du service à ma scolarité
- Consulter le Portail étudiant
- Venir directement sur place (MUSE)



Toutes les informations complémentaires sur le portail :

etudiant.univ-grenoble-alpes.fr/service-sante



Service Accueil Handicap SAH

Rentrée 2025-26

Contact : accueil-sah@univ-grenoble-alpes.fr

Prise en charge du handicap

- ▶ L'UGA accompagne les étudiants en situation de handicap durant leur parcours à l'université
- ▶ Vous pensez être en situation de handicap et avoir besoin d'aménagements pour vos cours et/ou vos examens ?
 - Faites votre [demande d'aménagements en ligne](#)
 - Le Service Accueil Handicap vous contactera pour vous guider dans l'élaboration du plan d'accompagnement
 - Votre composante décidera des aménagements au mieux des possibilités

L'étudiant

- ▶ L'étudiant fait sa demande - *Lien disponible sur le web*
- ▶ Le SAH accuse réception à l'étudiant puis analyse
- ▶ **Situation 1:** il dispose d'une notification antérieure
 - Edition des propositions par le SAH (ce document est actuellement appelé PAEH)
 - La composante en dispose en temps réel sur Thémis et notifie
- ▶ **Situation 2 :** il ne dispose pas de notification antérieure
 - Il doit disposer d'un avis médical avant que son dossier soit étudié par le SAH puis par la composante pour la notification

Prise en charge du Handicap

Pour toute question :

► Service Accueil Handicap

- Mail : accueil-sah@univ-grenoble-alpes.fr
- Téléphone : 04 76 74 85 75
- Site web : handicap.univ-grenoble-alpes.fr

► Dans votre composante, rapprochez-vous de votre scolarité ou du référent handicap

► Pour prendre un rdv médical :

- **Grenoble** : Centre de Santé Étudiant => 04 76 18 79 79
- <https://centredesante-uga.contactsante.fr/RendezVous>
- **Valence** : Centre de Santé Jeunes => 04 75 56 62 11
- centresantejeunes@mairie-valence.fr

Actualités

▶ Renouvellements des demandes d'aménagements handicap

♠ Campagne de renouvellement le 15 mai auprès des étudiants déjà suivis en 24/25

▶ Premières demandes d'aménagements handicap

♠ Mise en ligne le 18 août du lien de connexion vers plateforme dédiée sur site web du SAH : handicap.univ-grenoble-alpes.fr

▶ Fiches de liaison Parcoursup

♠ Parviennent au SAH, sous réserve que l'étudiant ait accepté la transmission

▶ SAH enverra aux référents handicap de composantes d'ici l'été des supports de communication pour informer :

♠ Les étudiants en situation de handicap sur le process

♠ Tous les étudiants des offres d'emplois au SAH (secrétaire d'examens, preneur de notes, etc.)

Présentation du dispositif de signalement des Violences Sexistes et Sexuelles (VSS), Discriminations (D) et Harcèlements (H) de l'UGA

Rentrée 2025-26

coordination-vss-discrimination@univ-grenoble-alpes.fr

Dispositif de signalement des VSSDH à l'UGA

« Il s'agit de garantir à chaque personne le droit de travailler et d'évoluer dans un environnement garantissant la santé, la sécurité, et la dignité de chacun et chacune. »



VSSDH = Violences Sexistes et Sexuelles (VSS), Discriminations (D) et Harcèlements (H)

- L'Université Grenoble Alpes et ses établissements-composantes, Grenoble INP-UGA et ENSAG-UGA, sont engagés dans la lutte contre les VSSDH.
- Cet engagement s'est renforcé en 2021 : la mise en place d'un dispositif conjoint de signalement, avec la création d'une cellule dédiée à la direction des affaires juridiques et institutionnelles.
- Le renforcement du dispositif est assuré par les conventions de partenariat avec les tribunaux judiciaires de Grenoble et Valence, avec également les associations France Victime 38 et France Victime 26 Remaid.



Fonctionnement du dispositif

Motifs de signalement

- **Propos, injures, comportements inappropriés, actes de violence** (violences sexistes et sexuelles, handicap, racisme, antisémitisme, haine anti-LGBTI+, toutes formes de harcèlements et discrimination).
- Dans le cadre de l'environnement d'études ou de travail.
- Dans les lieux et équipements du campus (cours, bureaux, ...).
- Dans les moments conviviaux sur et hors du campus (événement, colloque, pot de service, soirée du BDE).

Formulaire de déclaration

<https://www.univ-grenoble-alpes.fr/formulaire-de-declaration/formulaire-de-declaration-relatif-a-des-violences-sexistes-et-sexuelles-des-discriminations-ou-du-harcèlement-811422.kjsp?RH=1695911934205>

The image shows a screenshot of a web form for reporting incidents. It is divided into two main sections. The left section, titled 'Vos coordonnées', contains input fields for 'Votre nom', 'Votre prénom', 'Votre mail', and 'Votre numéro de téléphone'. Below these fields, it states 'Ce formulaire de signalement comprend 3 étapes : 1. La caractérisation, 2. Le témoignage, 3. Contact.' and '1. Caractérisation du signalement'. The right section, titled '2. Votre témoignage', includes a dropdown menu for 'Combien de fois la situation vous elle produite ? (optionnel)', a text area for 'Indiquez quelles sont vos attentes et besoins en à vis du dispositif (écoute, conseils juridiques, aide pvt, ...)', and a '3. Contact' section with a note about the response time and a checkbox for 'Champ pour les robots. Si vous êtes humains, merci de le laisser vide.'.



Porte d'entrée du dispositif
(mais, il est possible de signaler la situation par d'autres biais aussi !)



Que vous soyez victimes ou témoins, étudiants ou personnels : n'hésitez pas à le signaler à la cellule, des personnes professionnelles sont là pour vous accompagner !

Traitement des signalements

Réception et première analyse
(démarches si urgence).



Information de la personne signalante sur la prise en charge de son signalement, la procédure et les ressources utiles.



Entretien d'écoute réalisé par un **binôme de personnes référentes VSSDH** (écoute, recueil de témoignage, information).



Compte rendu d'écoute :
complété et signé par la personne signalante (point sur l'anonymat et les suites).

SUITES

Selon chaque situation, le contexte, les souhaits de la personne signalante et les moyens à notre disposition :

- Proposition d'aménagements.
- Entretien de rappel à l'ordre.
- Intervention de sensibilisation sur les VSSDH.
- Saisine du Tribunal Judiciaire compétent.
- Déclenchement d'une enquête administrative.
- Saisine de la section disciplinaire.
- Autres mesures...

Information de la personne signalante sur les suites données à son signalement.

Ressources de prévention et d'information sur les VSSDH

- **Charte d'information et de prévention** - Violences sexistes et sexuelles et culture du consentement
- **Module de formation** : Violences sexistes et sexuelles : Stop ! <https://eformation.univ-grenoble-alpes.fr/enrol/index.php?id=2603>
- **Playlist YouTube** : l'égalité à l'UGA
- **Affichettes** : « VSS, Tolérance zéro »
- **Guide de ressources** : lutter contre le racisme et l'antisémitisme
- **Fiche pratique** pour être une personne alliée (lutte contre les LGBTI+phobies)
- Vidéos Instagram [@ugacsc](#) et [@universitegrenoblealpes](#)
- **Etudiant.es relais égalité** (ERE) et **stand de prévention**
- **Formation des associations étudiantes** dans le cadre de l'agrément UGA
- **Sensibilisations** à la demande des composantes. Contacts: vp-egalite@univ-grenoble-alpes.fr ou prevention-soiree@univ-grenoble-alpes.fr

<https://www.univ-grenoble-alpes.fr/universite/engagements/engagements-societaux-et-environnementaux/egalite-et-lutte-contre-les-discriminations/>

<https://etudiant.univ-grenoble-alpes.fr/quotidien/connaitre-et-defendre-vos-droits/egalite-et-lutte-contre-les-discriminations-1379055.kjsp?RH=1702395488830>



Bibliothèques universitaires et le cycle d'accueil

- BU Droit-Lettres
- BU Joseph-Fourier

Rentrée 2025-26

BAPSO – service de la formation des usagers

Contact : bapso-formation@univ-grenoble-alpes.fr

BU du campus : Droit-Lettres et Joseph-Fourier

pour le site Santé voir BU MP (médecine-pharmacie)

► Horaires 8h-17h (juillet-août) puis 8h-19h (au 1er septembre)

- à compter du 15 septembre 2025 : ouverture jusqu'à 22h (BUJF + BUMP)
- à compter du 20 septembre 2025 : ouverture les samedis 9h-17h (BUJF + BUDL)
- novembre-décembre + mars-avril : ouverture les dimanches 9h-17h (BUDL)

entrée libre – se reposer – travailler

► Identifiants UGA nécessaires

- imprimer, réserver des salles de travail en groupe, consulter la documentation en ligne, utiliser les ordinateurs...
- carte d'étudiant pour emprunter

► Visites organisées lors du cycle d'accueil (primo-entrants)

- août/septembre - campus : LLASIC, LE, ARSH, SHS, droit, éco-gestion, DLST, STAPS
- + IUGA (géographie et aménagement) + Valence (BU R. Pesce)

Visite des BU

- ▶ Accueil des étudiants organisé conjointement (scolarités + BU)
 - Prévoir 30 minutes
- ▶ Découverte autonome, seul ou en équipe, appuyée sur un questionnaire
 - Objectif : découvrir concrètement les espaces et les services
 - Quiz en ligne (accès avec un QR Code) : 15 questions pratiques
 - À la fin du parcours = échanges avec les bibliothécaires
- ▶ Si besoin
 - budl-formation@univ-grenoble-alpes.fr et bujf-formation@univ-grenoble-alpes.fr
 - possibilité de prévoir une intervention dans les réunions de rentrée pour les étudiants et/ou pour les nouveaux enseignants
 - Sur demande, tout au long de l'année, les étudiants peuvent être accueillis en groupe pour des formations

Opération d'accueil START UGA

Rentrée 2024-25





Équipe d'accueil iCampus mobile

- ▶ Kiosques d'accueil et équipes mobiles d'information sur les campus
- ▶ 18 étudiants formés
 - Grenoble : Du 25 août au 26 septembre
- ▶ Missions
 - 1^{er} accueil information
 - Accueil et aiguillage
 - Information sur programme d'animations de rentrée





START UGA • le jeudi 11 septembre



► Jeudi 11 septembre 2025 • MUSE

► FORUM VIE DE CAMPUS

Services et partenaires Vie de Campus • 11h-15h

► FORUM DES ASSOCIATIONS

Stands et animations Vie associative • 17h-21h

► CONCERT • 18h-Minuit

► ET AUSSI DE NOMBREUSES ANIMATIONS GRATUITES

- Stand barbapapa du CROUS
- Course d'orientation du SUAPS
- Les rapides rencontres - mises en relation étudiantes - Centres d'intérêts - Parvis MUSE - par DirCom
- Photobooth ou selfie géant - défis filières - Place Centrale - par DirCom
- Le Campus Express - visites libres du campus en petit train - Place Centrale- par DirCom