



INFORMATION DES ETUDIANTS SUR LES CONSIGNES COVID

Septembre 2020



COVID-19



**Pour vous protéger
et protéger les autres
du coronavirus**

Sommaire

Le protocole COVID à l'UGA

Les équipements des bâtiments

Les consignes lors des cours

Que faire en cas de symptômes ?

CE QU'IL FAUT SAVOIR

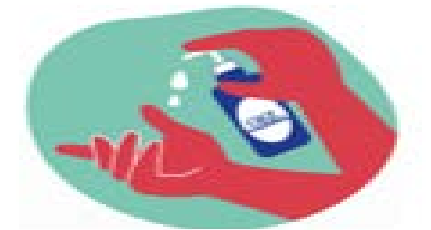
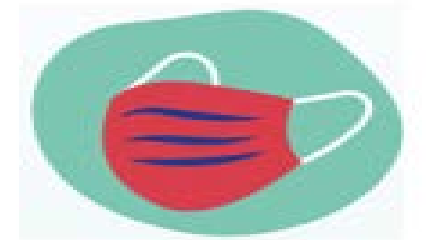
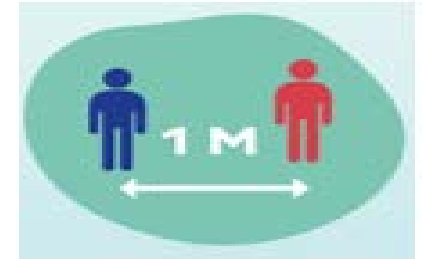
TRANSMISSION



PRÉVENTION



Le protocole COVID général à l'UGA



3 consignes essentielles

—



Port du masque



Distanciation physique



Hygiène des mains

Port du masque

**POUR SE PROTEGER ET PROTEGER
LES AUTRES**

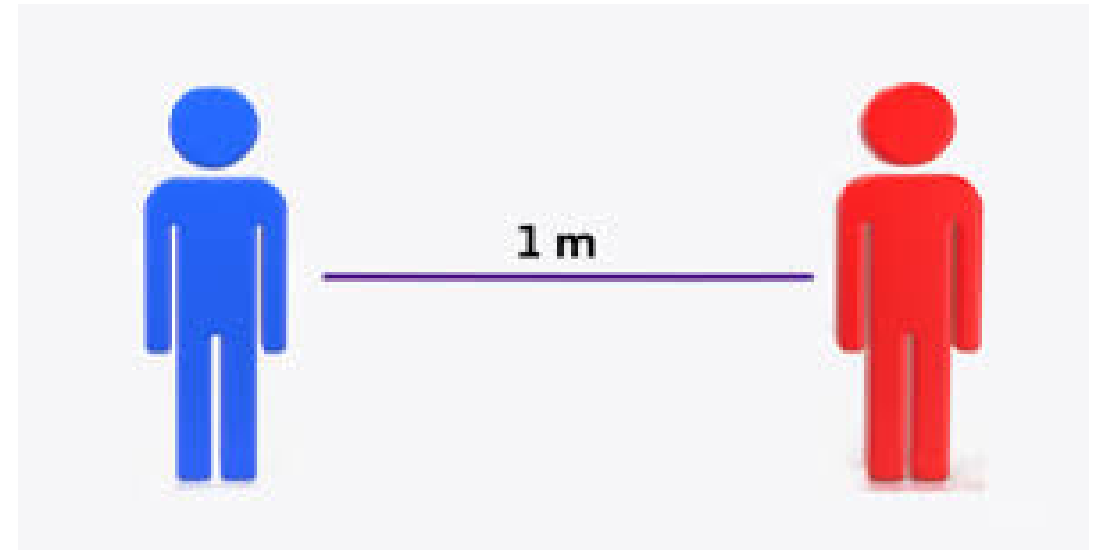
[Vidéo comment porter son masque ?](#)

Règles :

- Le port du masque est **obligatoire pour tous et dans tous les locaux de l'UGA** ainsi qu'en extérieur lors de la présence d'une forte densité de personnes.
- Il doit être changé toutes les **4h**.
- Vous devez venir avec **un masque propre ou neuf**.
- Pour les TP de Chimie / Biologie, des masques chirurgicaux seront fournis.
- Lors des repas, lorsque vous retirez votre masque :
 - Ne le posez pas n'importe où,
 - Idéalement suspendez-le,
 - Si vous le pliez, la face externe ne doit jamais être en contact avec la face interne (ne pas le rouler) et stockez-le dans une pochette individuelle.

Distanciation physique

POUR SE PROTEGER ET PROTEGER
LES AUTRES



Règle prioritaire à l'UGA que vous devez
appliquer dans tous les bâtiments sans
exception dont le local du BDE et la salle cafet'

Hygiène des mains

POUR SE PROTÉGER ET PROTÉGER
LES AUTRES

[Vidéo comment se laver les mains ?](#)

Règles :

- Respectez les 6 étapes de la technique de lavage / désinfection des mains (affichage devant les bornes de gel hydroalcoolique).
- Privilégiez toujours le **lavage des mains** (*eau + savon*) à la friction hydroalcoolique.
- Lavez-vous les mains /réalisez une friction :
 - en **arrivant** dans le bâtiment,
 - à chaque **changement** de salles,
 - avant et après le **repas**,
 - avant, pendant et après les **TP**,
 - avant utilisation des ascenseurs, distributeurs de boissons, photocopieurs, etc.

Vous devez venir **avec votre flacon de GHA** (*gel hydroalcoolique*) et vous pourrez vous réapprovisionner sur les bornes à pédale.

CE QU'IL FAUT SAVOIR

TRANSMISSION



PRÉVENTION



Les équipements des bâtiments



Sont mis à votre disposition :

POUR SE PROTEGER ET PROTEGER
LES AUTRES



- Des distributeurs de Gel Hydroalcoolique à pédale et muraux



- Des poubelles à pédale pour jeter les **masques** et les **mouchoirs** usagés

CE QU'IL FAUT SAVOIR

TRANSMISSION



PRÉVENTION



Les consignes pour les cours



La circulation dans les bâtiments

POUR SE PROTEGER ET PROTEGER LES
AUTRES

- Evitez les **rassemblements** à l'intérieur comme à l'extérieur.
- Vous devez vous présenter en cours **quelques minutes** avant son début.
- Rappel : le port du masque est **obligatoire** dans tous les locaux de l'UGA.

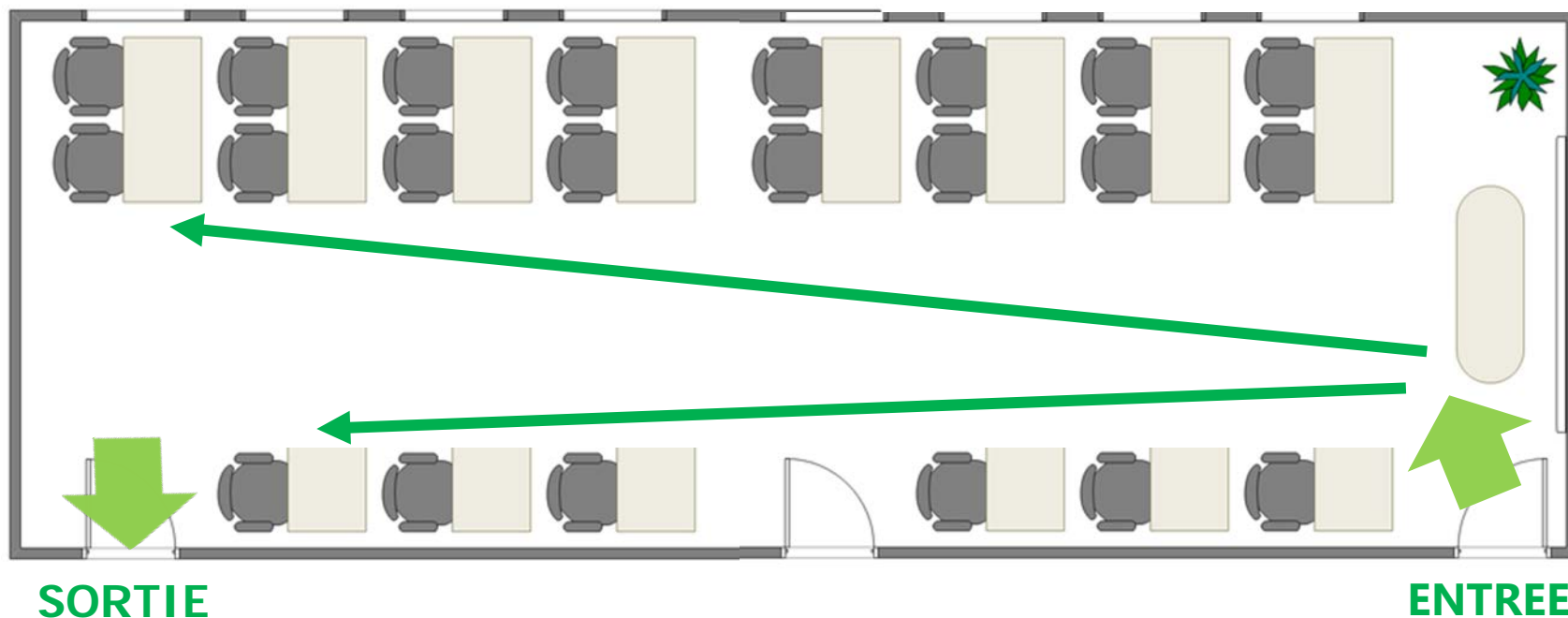
La circulation dans les salles de cours / amphis

POUR SE PROTEGER ET PROTEGER LES AUTRES

Dans les salles à plusieurs portes et les amphis, respectez le sens des **entrées** et **sorties**.

Dans tous les locaux, appliquez **l'ordre de remplissage** en commençant par l'assise la plus éloignée de la porte d'entrée.

En cas d'évacuation, vous devez emprunter **l'issue de secours** la plus **proche** (qu'elle soit identifiée en entrée ou en sortie).

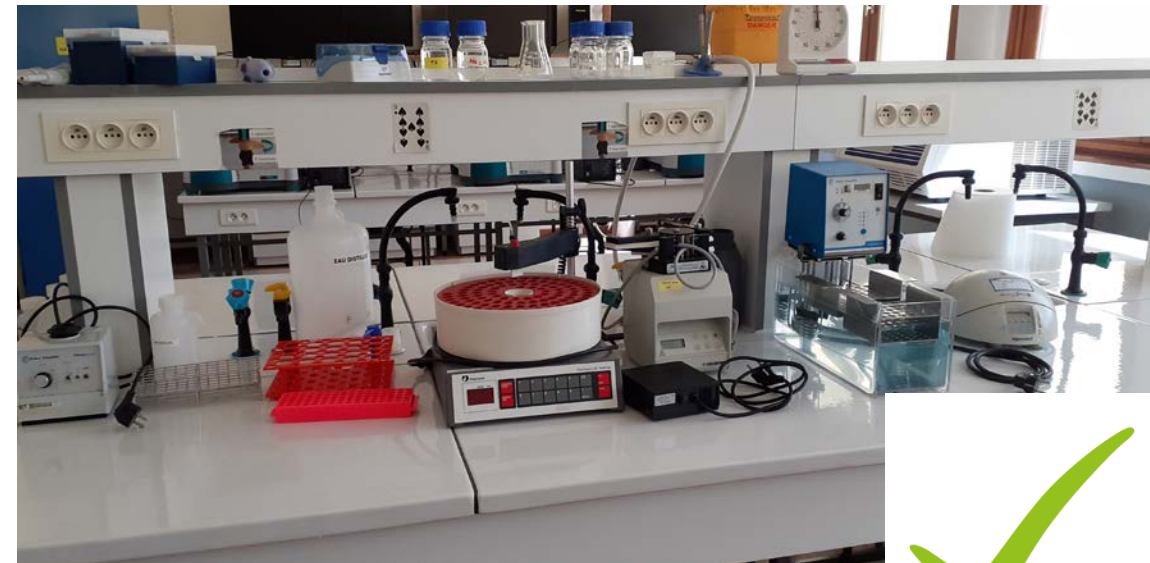


Utilisation/prêt de matériel

POUR SE PROTEGER ET PROTEGER
LES AUTRES

Le **prêt** de matériel est **interdit**, sauf pour
les équipements communs encadrés par une
procédure adaptée :

- Entre étudiants
- Entre étudiants et université



Cas des TP

POUR SE PROTEGER ET PROTEGER
LES AUTRES



En TP, vous **devez** :

- Vous **laver** les mains ou réaliser une friction au Gel Hydroalcoolique **avant, pendant** (idéalement toutes les heures) et **après** le TP.
- Dans le cas des TP utilisant des produits chimiques ou biologiques, porter obligatoirement un **masque chirurgical** fourni par l'UGA.

Les **équipements de protection individuelle EPI classiques** (blouses, lunettes de sécurité...) doivent être personnels ou sinon ils doivent être désinfectés entre chaque utilisation.

*Si la désinfection ne peut pas être assurée, le **prêt** d'EPI/équipement de travail est **interdit**. Pour les cas exceptionnels où les EPI sont mis à disposition par les TP, sont utilisés par plusieurs étudiants et ne sont pas facilement désinfectables (ex gants thermiques, de manutention, etc), vous devez suivre la procédure mise en place.*

Utilisation des salles informatiques / labos de langues

POUR SE PROTEGER ET PROTEGER LES AUTRES



En salles informatiques ou labos de langues, que ce soit en libre-service ou pendant un cours, vous devez :

- Vous **laver les mains** ou réaliser une friction au Gel Hydroalcoolique **avant d'entrer et en sortant**,
- Venir avec vos **propres écouteurs** et ne pas utiliser les casques audios de la salle s'ils n'ont pas été enlevés,
- **Désinfecter**, avec du produit virucide et de l'essuie-main, le **film posé** sur le clavier. Si celui-ci est détérioré, changez-le.

CE QU'IL FAUT SAVOIR

TRANSMISSION



PRÉVENTION

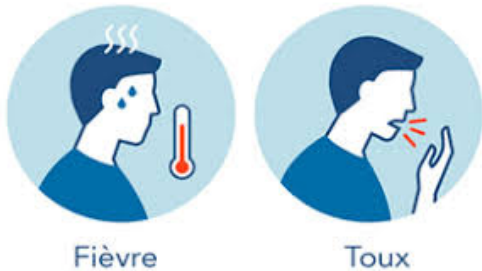
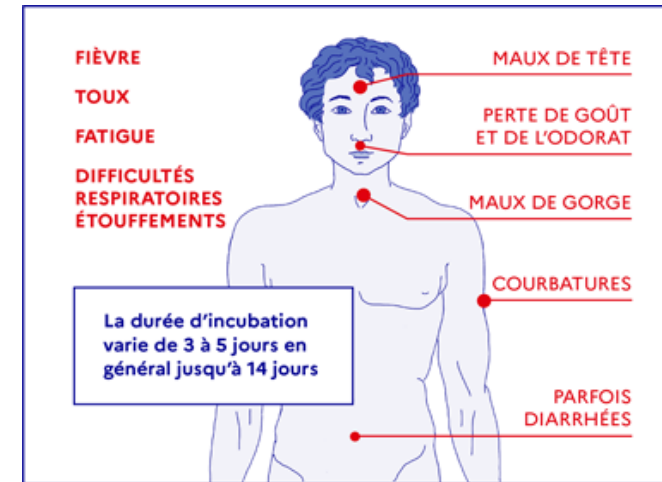


Que faire en cas de symptômes ?



Que faire en cas de symptômes ?

POUR SE PROTEGER SOI ET PROTEGER LES AUTRES



Si vous ressentez tout symptôme évocateur de Covid-19 (toux, éternuement, essoufflement, fièvre, sensation de fièvre, maux de gorge, frissons, céphalées, fatigue intense inexpiquée, perte brutale du goût ou de l'odorat...) :

- **Restez** à votre domicile et limitez tout contact avec l'extérieur,
- **Contactez**, sans délai, votre médecin traitant ou le Centre de Santé Universitaire (tel : 04 76 82 40 70).

COVID-19

CORONAVIRUS, POUR SE PROTÉGER ET PROTÉGER LES AUTRES



Ne pas
se serrer
la main



Ne pas s'embrasser
ni se faire
d'accolade



Se laver
très régulièrement
les mains



Tousser
ou éternuer
dans son coude



Utiliser un mouchoir
à usage unique
et le jeter



SI VOUS ÊTES MALADE
Porter un masque
chirurgical jetable



Vous avez des questions sur le coronavirus ?
www.gouvernement.fr/info-coronavirus



0 800 130 000
appel gratuit